

Alle Rad- und Wandertouren, direkt zum
Losnavigieren per Sprachnavigation, finden Sie
im Internet auf der Portalseite

www.welzheim-aktiv.de



INFORMATIONEN

Stadt Welzheim | Tourist-Info
Kirchplatz 3 | 73642 Welzheim
Telefon 07182 800815 | touristinfo@welzheim.de

www.welzheim.de


Herausgeber: Stadt Welzheim | Konzeption, Text und Design: Agentur arcos
Bilder: Agentur arcos, Jan Buergermeister, Stefan Bossow



Bequem das Ziel erreichen



Alle Welzheimer Rundwanderwege sind in
der Landschaft nach dem Wanderleitsystem
des Naturpark Schwäbisch-Fränkischer Wald
ausgeschildert. In den Tourenbeschreibung
finden Sie die Wegweisersymbole, denen Sie in
der Landschaft folgen können um sicher das Ziel
zu erreichen.

Die QR-Codes mit dem Symbol  führen Sie
beim fotografieren oder scannen mit Ihrem
Smartphone direkt zu der jeweiligen Tour auf
den Aktiv-Seiten www.welzheim-aktiv.de.
Hier erhalten Sie weitere Infos und können die
Navigation für die ausgewählte Tour starten.

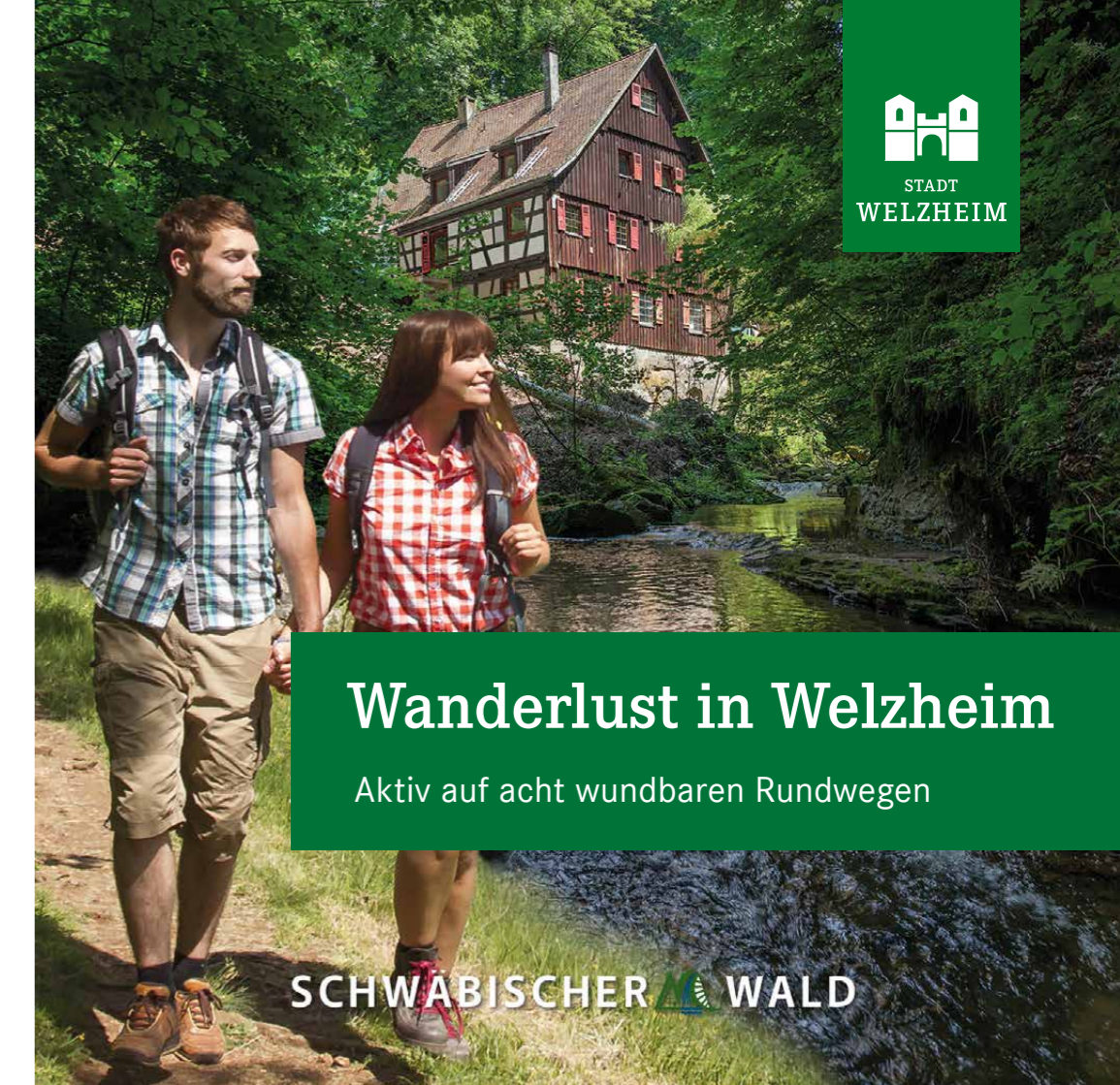
Starten und Rasten

Einen besonderen Service bietet
die Stadt Welzheim mit speziellen
QR-Codes, die Sie zu den Start-
parkplätzen Ihrer Tour und den
Gastronomiebetrieben in der Nähe
führen. Mit GoogleMaps können Sie
von Ihrem Standort zum gewünsch-
ten Punkt navigieren oder den
Gastronomiebetrieb kontaktieren.
Einfach einscannen und genießen.

Welzheimer Wanderparkplätze



Welzheimer Gastronomie



Wanderlust in Welzheim

Aktiv auf acht wundbaren Rundwegen

SCHWÄBISCHER  WALD



Feenspuren | Drei Schluchten



Startpunkt:
Wanderparkplatz Bockseiche
Streckenlänge : 13,3 km
Gesamtsteigung: 392 m



Feenspuren | Römerwald



Startpunkt:
Wanderparkplatz Mammutbäume
Streckenlänge : 5,6 km
Gesamtsteigung: 123 m



2 Zum Ebnisee



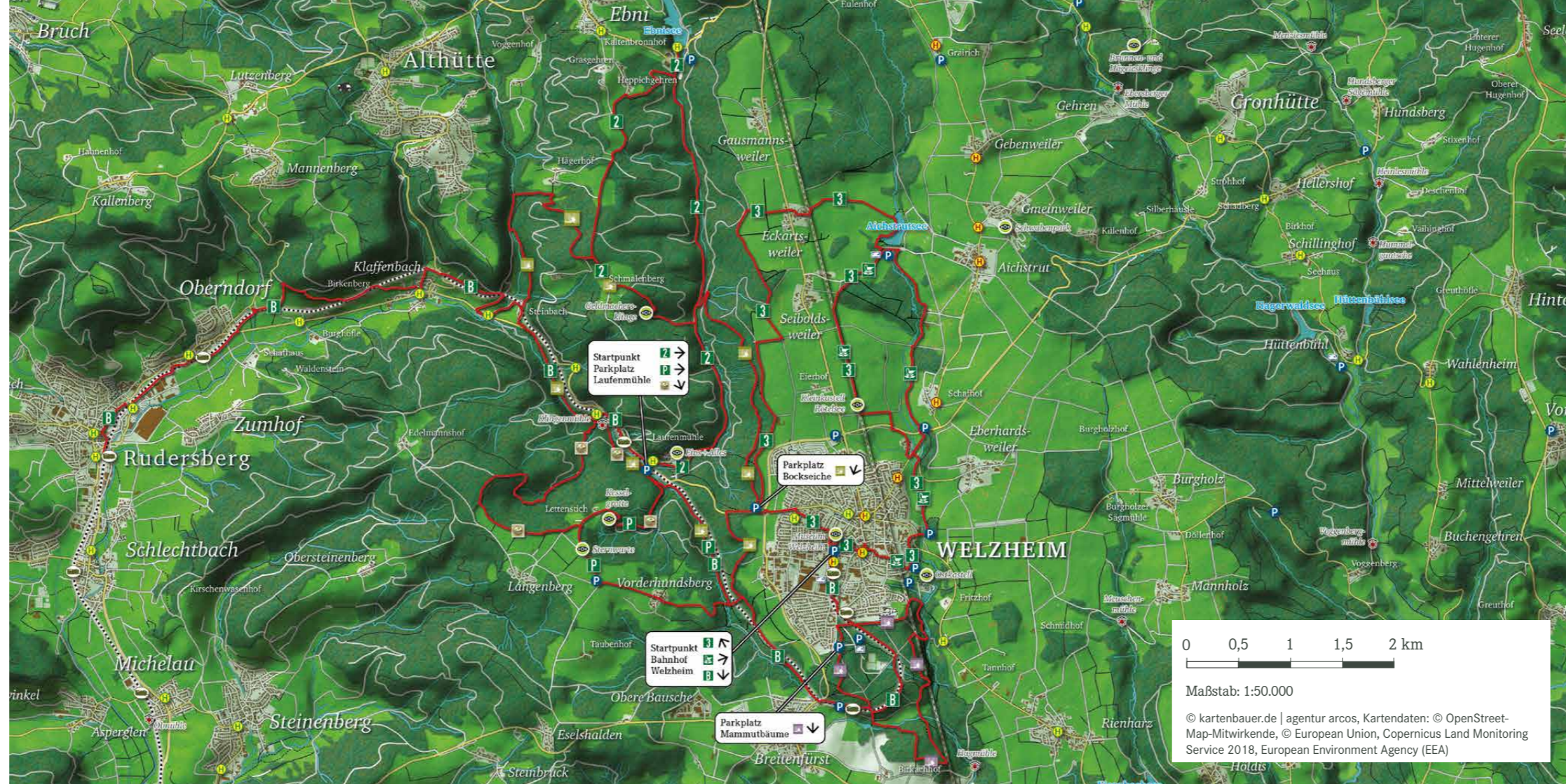
Startpunkt:
Wanderparkplatz Bahnhof Laufenmühle
Streckenlänge : 12 km
Gesamtsteigung: 179 m



3 Zum Aichstrutsee



Startpunkt:
Parkplatz Bahnhof Welzheim
Streckenlänge : 12 km
Gesamtsteigung: 135 m



GeoErlebnisPfad



Startpunkt:
Wanderparkplatz Bahnhof Laufenmühle
Streckenlänge : 6,5 km
Gesamtsteigung: 150 m



P Planetenweg



Startpunkt:
Wanderparkplatz Bahnhof Laufenmühle
Streckenlänge : 5,5 km
Gesamtsteigung: 167 m



B Bahnerlebnispfad



Startpunkt:
Parkplatz Bahnhof Rudersberg
Streckenlänge : 14 km
Gesamtsteigung: 428 m



Idyllische Straße Tour P



Startpunkt:
Parkplatz Bahnhof Welzheim
Streckenlänge : 10 km
Gesamtsteigung: 107 m