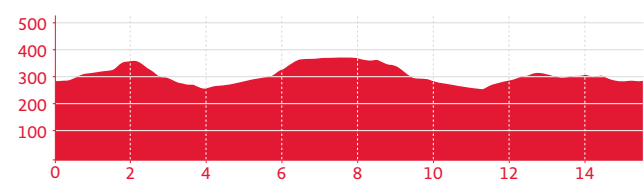


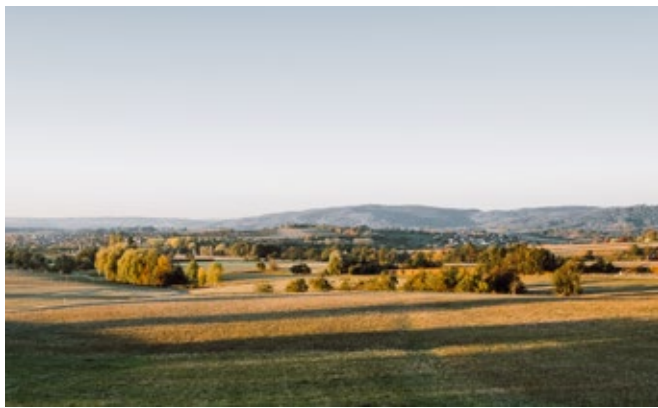
1 ÄPPLESCHLEIFE
BACKNANG NORD-OST

Der Weg führt entlang der beiden Backnanger Naherholungsgebiete Plattenwald und Hepp-Seen mit vielen Attraktionen. Bei Steinbach führt der Weg durch einen historischen Hohlweg, und zwischen Backnang und Oppenweiler findet man wieder die landschaftsprägende Streuobstwiesenlandschaft vor. Eine direkte Bahnanbindung an den Weg gibt es am Bahnhof Oppenweiler.



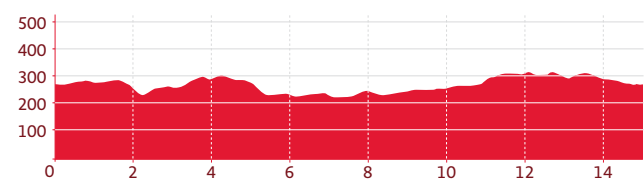
HÖHENDIFFERENZ
285 METER

WEGLÄNGE
15,5 KM



2 ÄPPLESCHLEIFE
BACKNANG WEST

Wasserreiche Tour entlang von Murr, Wüstenbach und Klöpferbach und vorbei am Steinbruch Zwingelhäusen. In Schöntal lässt sich die dörfliche Idylle genießen. Eine direkte S-Bahn-Anbindung an den Weg gibt es am Bahnhof Burgstall.



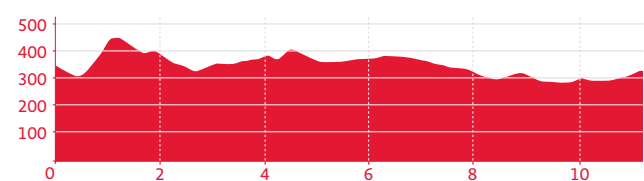
HÖHENDIFFERENZ
274 METER

WEGLÄNGE
15 KM



3 ÄPPLESCHLEIFE
SCHLOSS EBERSBERG

Der etwas anspruchsvollere Weg im Südosten der Backnanger Bucht durch die ganze Vielfalt der Streuobstwiesenlandschaft. Immer wieder gibt es großartige Ausblicke mit wechselnden Perspektiven. Vom Schloss Ebersberg hat man einen tollen Ausblick auf die ganze Backnanger Bucht.



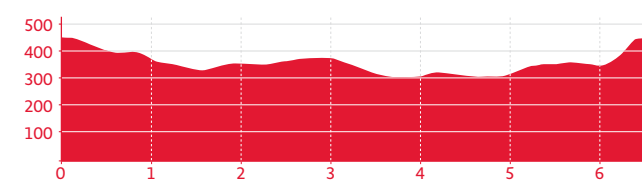
HÖHENDIFFERENZ
342 METER

WEGLÄNGE
11,5 KM



4 ÄPPLEPAZIERGANG
SCHLOSS EBERSBERG

Diese kleine Äpple-Runde verläuft durch die ganze Vielfalt und Schönheit der Streuobstwiesenlandschaft des Weissacher Tals. Beim Schloss Ebersberg kann man den Ausblick über die Backnanger Bucht genießen.

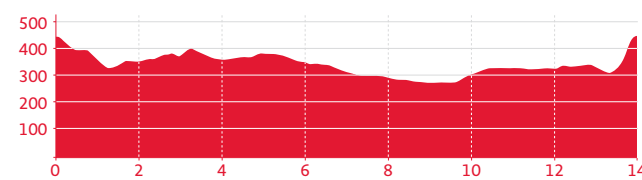


HÖHENDIFFERENZ
230 METER

WEGLÄNGE
6,5 KM

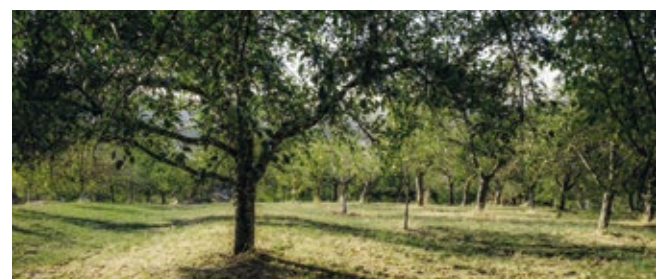
5 ÄPPLESCHLEIFE
WEISSACHER TAL

Der etwas anspruchsvollere Weg im Südosten der Backnanger Bucht durch die ganze Vielfalt der Streuobstwiesenlandschaft. Vom Schloss Ebersberg hat man einen ganz tollen Ausblick in die ganze Backnanger Bucht.



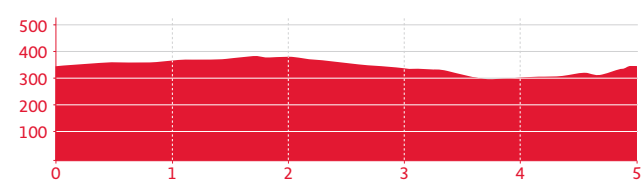
HÖHENDIFFERENZ
340 METER

WEGLÄNGE
14 KM



6 ÄPPLEPAZIERGANG
WEISSACHER TAL

Ein landschaftlich abwechslungsreicher und ruhig gelegener Weg durch die Streuobstwiesen und den Wald im Schwäbischen Mostviertel. Außerdem hat man immer wieder herrliche Blicke ins Weissacher Tal.

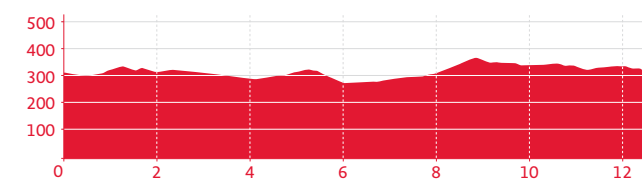


HÖHENDIFFERENZ
90 METER

WEGLÄNGE
5 KM

7 ÄPPLESCHLEIFE
ALLMERSBACH IM TAL

Der Weg führt vorbei am SportErlebnisPark in Allmersbach im Tal, einer Freizeitanlage mit einem Wohnmobilstellplatz, außergewöhnlichen Übernachtungshütten und einer Aussichtsgastronomie.

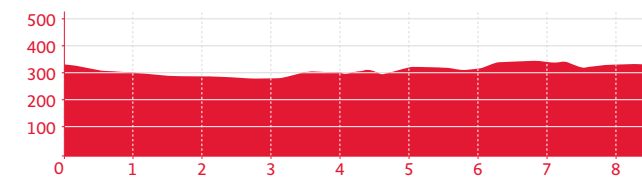


HÖHENDIFFERENZ
203 METER

WEGLÄNGE
12,5 KM

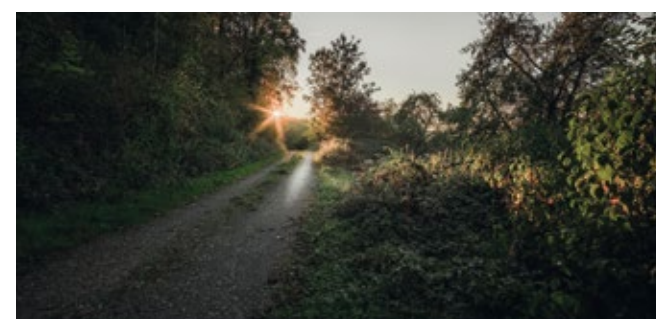
8 ÄPPLEPAZIERGANG
ALLMERSBACH IM TAL

Spaziergang durch die typische Landschaft am Südrand der Backnanger Bucht: Streuobstwiesen, Wälder, Dörfer und weite Ausblicke in die Landschaft.



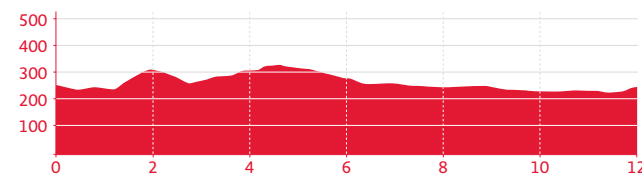
HÖHENDIFFERENZ
122 METER

WEGLÄNGE
8,5 KM



9 ÄPPLESCHLEIFE
BURGSTETTEN

Die große Tour rund um Burgstetten. Im Kirchenhardthof findet man eine dörfliche Idylle vor. Die Wege sind allerdings nicht alle befestigt. Eine direkte S-Bahn-Anbindung an den Weg gibt es am Bahnhof Burgstall.

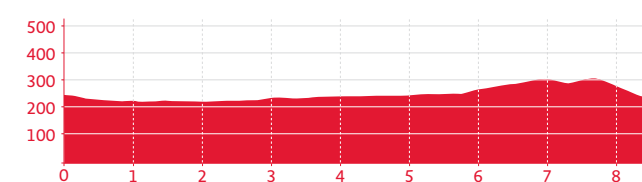


HÖHENDIFFERENZ
182 METER

WEGLÄNGE
12 KM

10 ÄPPLEPAZIERGANG
BURGSTETTEN

Die kleine Rundtour am Wasser führt entlang der Murr, des Buchenbachs und des Söllbachs. Die Wege im tief eingeschnittenen Buchenbachtal sind nicht alle befestigt. Eine direkte S-Bahn-Anbindung an den Weg gibt es am Bahnhof Burgstall.



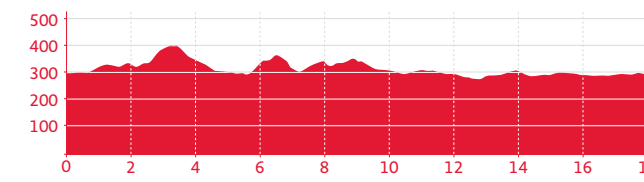
HÖHENDIFFERENZ
110 METER

WEGLÄNGE
8,5 KM



11 ÄPPLESCHLEIFE
ASPACH-RIETENAU

Abwechslungsreiche und anspruchsvolle Tour durch alle Landschaftsformen der Backnanger Bucht: Streuobstwiesen, Weinbau, Felder, Wald, Wasser mit herrlichen Blicken in die Backnanger Bucht. Einbeziehung anderer Aspacher Wanderwege und Lehrpfade zu Weinbau, Kulturlandschaft und Geologie. Der Weg führt vorbei an der Brunnenanlage der Mineralquellen in Rietenau.

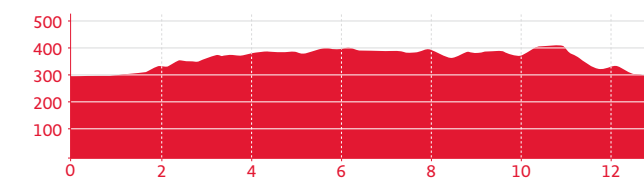


HÖHENDIFFERENZ
350 METER

WEGLÄNGE
18 KM

12 ÄPPLESCHLEIFE
ASPACH-KLEINASPACH

Der Weg entlang der typischen Landschaft des Schwäbischen Waldes mit bewaldeten Hängen, Bachtälern, Rodunginseln auf den Höhen und kleinen Dörfern. In Kleinaspach findet man zudem eine Weinbaulandschaft vor. Der Weg führt weiter am Skulpturenpark Lapidarium und an der historischen Kelter in Kleinaspach vorbei. Übernachtungsmöglichkeit gibt es im Hotel Sonnenhof bzw. s'Dörfle.

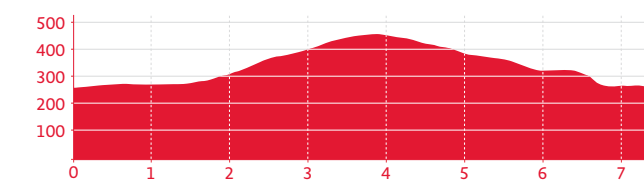


HÖHENDIFFERENZ
219 METER

WEGLÄNGE
13 KM

13 ÄPPLEPAZIERGANG
BURGREICHENBERG

Vorbei an der imposanten Burg Reichenberg aus dem 13. Jahrhundert mit eindrucksvollem Blick in die Backnanger Bucht und vorbei am Wasserschloss der Freiherren von Sturfeder und am Schlosspark von Friedrich Ludwig von Sckell in Oppenweiler. Die Berg- und Taltour im Murratal durch Wiesen und Wälder. Eine direkte Bahnanbindung an den Weg gibt es am Bahnhof Oppenweiler.



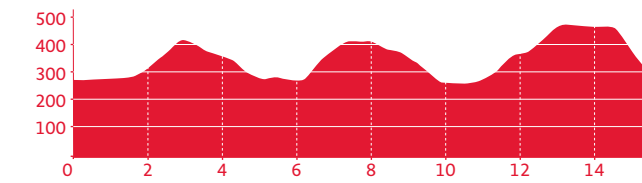
HÖHENDIFFERENZ
206 METER

WEGLÄNGE
7,5 KM



14 ÄPPLESCHLEIFE
SULZBACH AN DER MURR/ NORD

Anspruchsvolle Berg- und Taltour durch die typische Landschaft des Schwäbischen Waldes mit Streuobstwiesen, Wäldern und Bachtälern. Tolle Ausblicke vom ehemaligen Weinberg am Sturz auf Lauter- und Murratal, sowie vom Grillplatz Rosstall in die Backnanger Bucht.

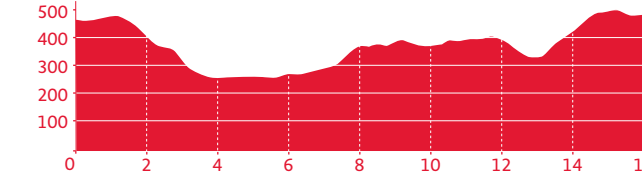


HÖHENDIFFERENZ
520 METER

WEGLÄNGE
16 KM

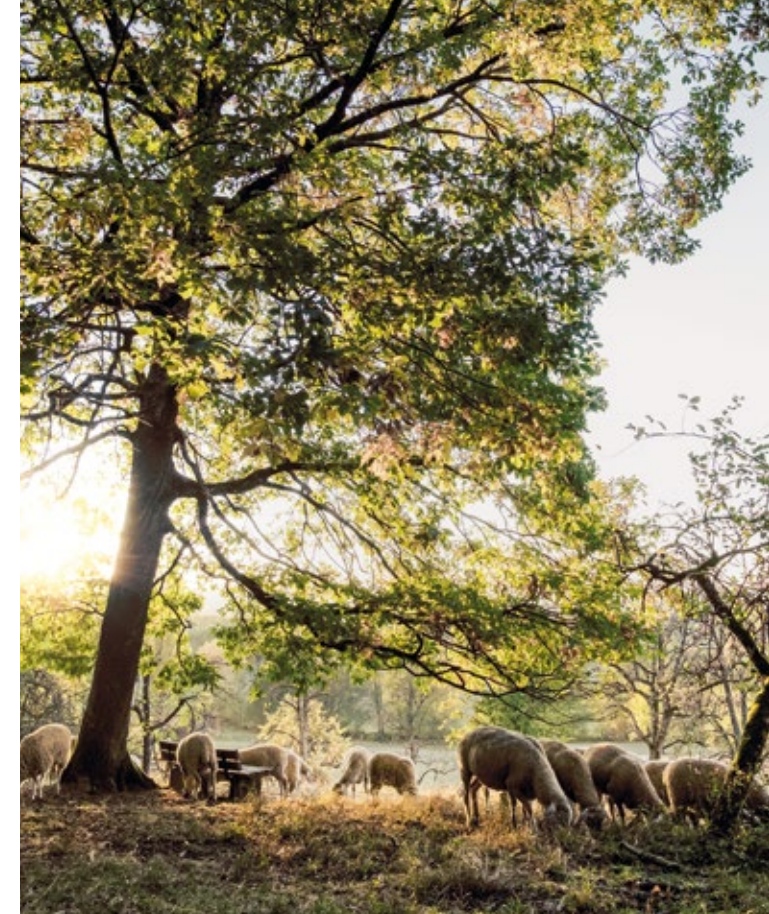
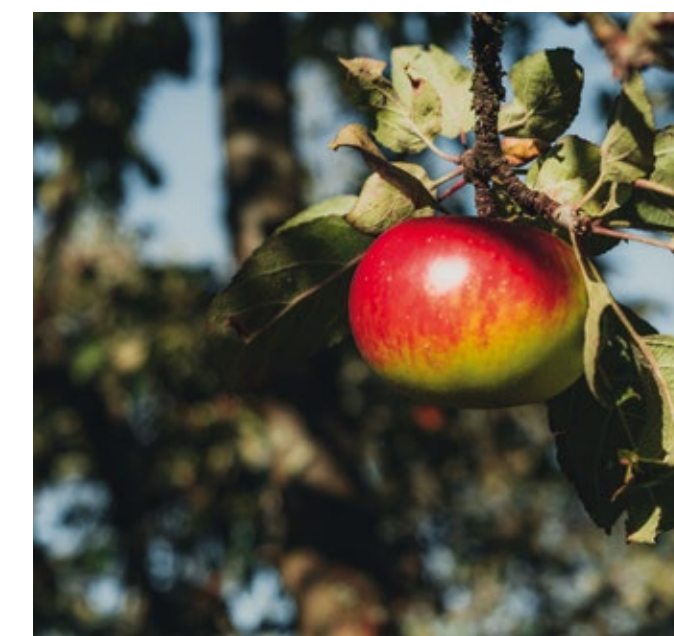
15 ÄPPLESCHLEIFE
SULZBACH AN DER MURR/ SÜD

Die Tour verläuft größtenteils im Wald auf die Höhen des Schwäbischen Waldes und führt zum Wanderheim des SAV auf dem Eschelhof. Eine direkte Bahnanbindung an den Weg gibt es am Bahnhof in Oppenweiler.



HÖHENDIFFERENZ
390 METER

WEGLÄNGE
17 KM



DER LANDSCHAFTSERLEBNISWEG IM
SCHWÄBISCHEN MOSTVIERTEL

Das Schwäbische Mostviertel ist vor den Toren Stuttgarts gelegen, zwischen Ludwigsburg, Heilbronn, Schwäbisch Gmünd und Schwäbisch Hall. Es ist bestens eingebunden in das Verkehrsnetz der Region Stuttgart und für alle Besucherinnen und Besucher gut erreichbar – auch mit öffentlichen Verkehrsmitteln über die S-Bahn-Linien S3 und S4.

Und es kann erwandert werden: Der rund 85 Kilometer lange Landschaftserlebnisweg 's Äpple verbindet rund um die Backnanger Bucht die im Schwäbischen Mostviertel gelegenen Gemeinden. Entlang der Strecke sind 15 kleinere Rundwege angelegt, die kurze Äpple-Spaziergänge ausschildern oder etwas längere Äpple-Schleifen.

Das Schwäbische Mostviertel ist das ganze Jahr über einen Besuch wert, besonders aber während der Blüte und während der Ernte. Über Mitgliedschaften im Verein Schwäbisches Mostviertel e.V. sowie über Aktionen und Veranstaltungen entlang des Äpple-Wanderweges informiert Sie die Webseite

WWW.SCHWAEBISCHES-MOSTVIERTEL.DE

Außerdem erfahren Sie dort, wo Sie Streuobstprodukte kaufen können – denn auch der Genuss trägt zum Erhalt der Streuobstwiesen bei.



SCHWÄBISCHES MOSTVIERTEL E.V.
STIFTSHOF 16
71522 BACKNANG
07191 894-580
INFO@SCHWAEBISCHES-MOSTVIERTEL.DE



HERZLICH WILLKOMMEN IM SCHWÄBISCHEN MOSTVIERTTEL

Wiesen mit verstreut stehenden Bäumen, die Äpfel, Birnen, Kirschen, Zwetschgen oder Walnüsse tragen, gehören zu den artenreichsten Biotopen in Mitteleuropa. Seltene Vögel nisten dort, uralte Obstsorten gedeihen, Insekten finden Schutz und Nahrung – insgesamt können über 5.000 Tier- und Pflanzenarten gezählt werden. Außerdem nutzen Streuobstwiesen auch dem Menschen. Sie sorgen für Frischluft, schützen Hänge vor Erosion und befördern eine langsame Grundwasserbildung. Überdies schmeckt das Obst von heimischen Wiesen einfach richtig gut.

DIGITALE WEGBEGLEITER



's Äpple Wander-Navi
 Gut ankommen mit dem Wander-Navi: Lassen Sie sich auf dem Äpple von Ihrem Smartphone begleiten, wenn Sie mögen. Scannen Sie dafür den QR-Code Wander-Navi. So gelangen Sie zur digitalen Wegeführung.



's Äpple Hoppla!
 Sie haben einen Schaden entlang des Wanderwegs entdeckt? Sagen Sie einfach geschwind Bescheid: Über den QR-Code Hoppla! können Sie Mängel melden – damit 's Äpple immer in gutem Zustand bleibt.

ROUTEN ENTLANG 'S ÄPPLE

- Landschaftserlebnisweg 's Äpple
- Hauptwanderweg
- Zuwege auf 's Äpple via SAV-Wanderwege
- Äppleschleifen und Äpplespaziergänge

- Bahnhof
- S-Bahn-Haltestelle
- Bushaltestellen
- Wanderparkplatz
- Rastplatz
- Wohnmobilstellplatz

Maßstab 1 : 36.000



Kartendaten © OpenStreetMap Mitwirkende
www.openstreetmap.org

